

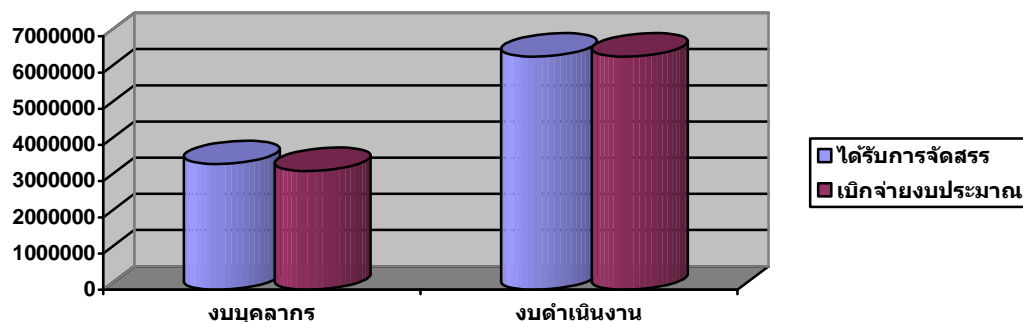
ตอนที่ 3 รายงานการเงิน และงบประมาณ

ในปีงบประมาณ 2553 วิทยาลัยชุมชนสมุทรสาคร ดำเนินการจัดทำค่าของงบประมาณ เป็นจำนวนทั้งสิ้น 15,801,340.40 บาท ได้รับการจัดสรรงบประมาณจำนวน 9,910,848.59 บาท เบิกจ่ายทั้งสิ้น จำนวน 9,721,138.33 บาท และเบิกจ่ายเงินนอกงบประมาณ(เงินรายได้สถานศึกษา) จำนวน 245,466.12 บาท ดังแสดงไว้ในตาราง

ตารางที่ แสดงการใช้จ่ายงบประมาณ ปีงบประมาณ 2553

รายการงบประมาณ	ปีงบประมาณ 2553		
	ได้รับการจัดสรร	เบิกจ่ายงบประมาณ	คงเหลือ(นำส่งคลัง)
งบบุคลากร	3,470,068.59	3,280,359.21	189,709.38
งบดำเนินงาน	6,440,780.00	6,440,779.12	0.88
รวมทั้งสิ้น	9,910,848.59	9,721,138.33	189,710.26

หมายเหตุ วิทยาลัยชุมชนสมุทรสาครไม่ได้รับการจัดสรรงบลงทุน



แผนภาพที่ แสดงการเปรียบเทียบงบประมาณที่ได้รับจัดสรรและการเบิกจ่าย

รายงานผลการปฏิบัติราชการตามคำรับรองการปฏิบัติราชการ รอบ 12 เดือน

วิทยาลัยชุมชนสมุทรสาคร ประจำปีงบประมาณ พ.ศ.2553

มิติ/เป้าประสงค์	ตัวชี้วัด	น้ำหนัก (ร้อยละ)	หน่วยวัด	เป้าหมาย ปี 2553	ข้อมูลพื้นฐาน (Baseline data)			เกณฑ์การให้คะแนน					ผลดำเนินงาน ปี พ.ศ. 2553		ค่าคะแนน เต็ม	คะแนน เต็ม	ผลการประเมิน		ข้อสังเกต / ผลการดำเนินการ	
								ต่ำ มาก	ต่ำ	ปกติ	ดี	ดี มาก	จำนวน /ระดับ	ร้อยละ			แต่ละ ตัวชี้วัด (S)	ถ่วง น้ำหนัก (Wi*S)/1 00		ค่า คะแนน ที่ได้ (Si)
					1	2	3	4	5											
มิติที่ 1 ด้านประสิทธิผล		40													30.00	30.00	30.00	2.00		
	ตัวชี้วัดที่ 1 ระดับความสำเร็จของ เป้าหมายผลผลิตของวิทยาลัยชุมชน (ร้อยละเฉลี่ยถ่วงน้ำหนักตามเป้าหมาย ที่ได้รับจัดสรรในปีงบประมาณ พ.ศ. 2553)	15																		
	ตัวชี้วัดที่ 1.1 ร้อยละของจำนวน ผู้รับบริการการศึกษาระดับอนุปริญา ระดับ ปวช. และ ระดับ ปวส.(เป้าหมาย 611 คน)	5	ร้อยละ	ร้อยละ 100	119.31 (218)	114.87 (360)	119.31 (661)	80	85	90	95	100	742	121.44	5.00	5.00	5.00	0.25	ตรวจสอบข้อมูลจาก รายงานการจัดการเรียน การสอนภาคการศึกษาที่ 1/2553,3/2552, และ 2/2552	
	ตัวชี้วัดที่ 1.2 ร้อยละของจำนวน ผู้รับบริการหลักสูตรระยะสั้น(เป้าหมาย 400 คน)	5	ร้อยละ	ร้อยละ 100	57.87 (463)	114.87 (919)	222.33 (2001)	80	85	90	95	100	543	122.30	5.00	5.00	5.00	0.25	ตรวจสอบข้อมูลจาก รายงานผลการ ฝึกอบรมประจำเดือน	

มิติ/เป้าประสงค์	ตัวชี้วัด	น้ำหนัก (ร้อยละ)	หน่วยวัด	เป้าหมาย ปี 2553	ข้อมูลพื้นฐาน (Baseline data)			เกณฑ์การให้คะแนน					ผลดำเนินงาน ปี พ.ศ. 2553		ค่าคะแนน เต็ม	คะแนน เต็ม	ผลการประเมิน		ข้อสังเกต / ผลการดำเนินการ
								ต่ำ มาก	ต่ำ	ปกติ	ดี	ดี มาก	จำนวน /ระดับ	ร้อยละ			แต่ละ ตัวชี้วัด (S)	ถ่วง น้ำหนัก (Wi*S)/1 00	
					2550	2551	2552	1	2	3	4	5							
	ตัวชี้วัดที่ 1.3 ร้อยละของผู้สำเร็จการศึกษาหลักสูตรระยะสั้นจากวิทยาลัยชุมชนไปประกอบอาชีพหรือพัฒนางานที่ทำอยู่	5	ร้อยละ	ร้อยละ 85	78	80.2	82.62	65	70	75	80	85		87.95	5.00	5.00	5.00	0.25	ตรวจสอบข้อมูลจากระบบ web base ของสวชช.
	ตัวชี้วัดที่ 1.4 ร้อยละของจำนวนนักเรียนที่ได้รับการสนับสนุนตามโครงการเรียนฟรี 15 ปี จากเป้าหมาย	0	ร้อยละ	ร้อยละ 100	N/A	N/A	N/A	80	85	90	95	100			0.00	0.00			
	ตัวชี้วัดที่ 1.5 ร้อยละของค่าใช้จ่ายของผู้ปกครองที่สามารถลดลงตามรายการที่ได้รับการสนับสนุนโครงการเรียนฟรี 15 ปี	0	ร้อยละ	ร้อยละ 100	N/A	N/A	N/A	80	85	90	95	100			0.00	0.00			
	ตัวชี้วัดที่ 2 ร้อยละของผู้สำเร็จการศึกษาระดับอนุปริญญาจากวิทยาลัยชุมชน นำความรู้และทักษะไปใช้ในการประกอบอาชีพ พัฒนางาน หรือศึกษาต่อ	10	ร้อยละ	ร้อยละ 87	86.13	83.2	100	79	81	83	85	87		95.83	5.00	5.00	5.00	0.50	ผ่านการตรวจสอบจากกลุ่มนโยบายและแผนของสวชช.
	ตัวชี้วัดที่ 3 ระดับความสำเร็จของการจัดทำรายงานการประเมินตนเอง (SAR) ตามเกณฑ์การประเมินคุณภาพการศึกษาภายในวิทยาลัยชุมชน	10	ระดับความสำเร็จ	ระดับ 5	N/A	N/A	N/A	1	2	3	4	5		ระดับ 5	5.00	5.00	5.00	0.50	ผ่านการตรวจสอบจากกลุ่มพัฒนาวิชาการของสวชช.
	ตัวชี้วัดที่ 4 ระดับความสำเร็จของการจัดทำรายงานผลการดำเนินงานของวิทยาลัยชุมชน	5	ระดับความสำเร็จ	ระดับ 5	N/A	N/A	N/A	1	2	3	4	5		ระดับ 5	5.00	5.00	5.00	0.25	ผ่านการตรวจสอบจากกลุ่มนโยบายและแผนของสวชช.
มิติที่ 2 ด้านคุณภาพ		20													15.00	15.00	14.90	0.99	

มิติ/เป้าประสงค์	ตัวชี้วัด	น้ำหนัก (ร้อยละ)	หน่วยวัด	เป้าหมาย ปี 2553	ข้อมูลพื้นฐาน (Baseline data)			เกณฑ์การให้คะแนน					ผลดำเนินงาน ปี พ.ศ. 2553		ค่าคะแนน เต็ม	คะแนน เต็ม	ผลการประเมิน		ข้อสังเกต / ผลการดำเนินการ	
								ต่ำ มาก	ต่ำ	ปกติ	ดี	ดี มาก	จำนวน /ระดับ	ร้อยละ			ค่า คะแนน ที่ได้	ค่าคะแนน ถ่วง น้ำหนัก		
					2550	2551	2552	1	2	3	4	5	(S)	(Wi*S)/100						(Si)
การให้บริการ																				
	ตัวชี้วัดที่ 5 ร้อยละความพึงพอใจของผู้รับบริการ - ร้อยละความพึงพอใจของผู้รับบริการ หลักสูตร ปวช./ปวส. หรืออนุปริญญา และหลักสูตรระยะสั้น โดยกำหนด สัดส่วนเป็น ร้อยละ 10:45:45 หรือ	8	ร้อยละ	ร้อยละ 85	80.00	80.00	81.02	65	70	75	80	85		84.52	5.00	5.00	4.90	0.39	ผ่านการตรวจสอบจาก กลุ่มพัฒนาวิชาการฯ ของสวชช.	
	ตัวชี้วัดที่ 6 ระดับความสำเร็จในการเปิด โอกาสให้ประชาชนเข้ามามีส่วนร่วมใน การแสดงความคิดเห็นและร่วมติดตาม ตรวจสอบผลการปฏิบัติราชการ กระบวนงาน “การพัฒนาหลักสูตร ฝึกอบรมของวิทยาลัยชุมชน”	8	ระดับ ความสำเร็จ	ระดับ 5	N/A	N/A	4	1	2	3	4	5		ระดับ 5	5.00	5.00	5.00	0.40	ผ่านการตรวจสอบจาก กลุ่มพัฒนาวิชาการฯ ของสวชช.	
	ตัวชี้วัดที่ 7 ระดับความสำเร็จในการ สำรวจความต้องการและความคาดหวัง ของผู้รับบริการในภารกิจของวิทยาลัย ชุมชน	4	ระดับ ความสำเร็จ	ระดับ 5	N/A	N/A	4	1	2	3	4	5		ระดับ 5	5.00	5.00	5.00	0.20	ผ่านการตรวจสอบจาก กลุ่มนโยบายและแผน ของสวชช.	
มิติที่ 3 ด้านประสิทธิภาพ การปฏิบัติงาน		30													40.00	40.00	37.50	1.41		

มิติ/เป้าประสงค์	ตัวชี้วัด	น้ำหนัก (ร้อยละ)	หน่วยวัด	เป้าหมาย ปี 2553	ข้อมูลพื้นฐาน (Baseline data)			เกณฑ์การให้คะแนน					ผลดำเนินงาน ปี พ.ศ. 2553		ค่าคะแนน เต็ม	คะแนน เต็ม	ผลการประเมิน		ข้อสังเกต / ผลการดำเนินการ
								ต่ำ มาก	ต่ำ	ปกติ	ดี	ดี มาก	จำนวน /ระดับ	ร้อยละ			แต่ละ ตัวชี้วัด (S)	ถ่วง น้ำหนัก (Wi*S)/1 00	
					1	2	3												
					2550	2551	2552												
	ตัวชี้วัดที่ 8 ระดับความสำเร็จของการบริหารงบประมาณของวิทยาลัยชุมชน	4	ร้อยละ	ร้อยละ 94	N/A	N/A	96.94	10	20	43	68	94		98.00	5.00	5.00	5.00	0.20	ตรวจสอบข้อมูลผลการใช้จ่ายจากระบบ GFMS ณ วันที่ 30 มิ.ย. 2553
	ตัวชี้วัดที่ 9 ระดับความสำเร็จในการประหยัดพลังงานของวิทยาลัยชุมชน	3	ระดับความสำเร็จ	ระดับ 5	N/A	N/A	N/A	1	2	3	4	5		ระดับ 5	5.00	5.00	5.00	0.15	ผ่านการตรวจสอบจากฝ่ายพัสดุ ของสวช.
	ตัวชี้วัดที่ 10 ระดับความสำเร็จของการรายงานแผนการจัดการศึกษาตลอดหลักสูตรของวิทยาลัยชุมชน	5	ระดับความสำเร็จ	ระดับ 5	N/A	N/A	1	1	2	3	4	5		ระดับ 5	5.00	5.00	5.00	0.25	ผ่านการตรวจสอบจากกลุ่มพัฒนาวิชาการฯ ของสวช.
	ตัวชี้วัดที่ 11 ระดับความสำเร็จของการรายงานการจัดการเรียนการสอนของวิทยาลัยชุมชน	5	ระดับความสำเร็จ	ระดับ 5	N/A	N/A	3	1	2	3	4	5		ระดับ 5	5.00	5.00	5.00	0.25	ผ่านการตรวจสอบจากกลุ่มพัฒนาวิชาการฯ ของสวช.
	ตัวชี้วัดที่ 12 ระดับความสำเร็จของการรายงานข้อมูลการปฏิบัติราชการของบุคลากรในวิทยาลัยชุมชน	3	ระดับความสำเร็จ	ระดับ 5	N/A	N/A	N/A	1	2	3	4	5		ระดับ 5	5.00	5.00	5.00	0.15	ผ่านการตรวจสอบจากฝ่ายบุคลากร ของสวช.
	ตัวชี้วัดที่ 13 ระดับความสำเร็จของการรายงานการประเมินผลการปฏิบัติงานของบุคลากรในวิทยาลัยชุมชน	3	ระดับความสำเร็จ	ระดับ 5	N/A	N/A	N/A	1	2	3	4	5		ระดับ 4	5.00	5.00	4.00	0.12	ผ่านการตรวจสอบจากฝ่ายบุคลากร ของสวช.
	ตัวชี้วัดที่ 14 ระดับความสำเร็จของการประชุมสภาวิทยาลัยชุมชน	4	ระดับความสำเร็จ	ระดับ 5	N/A	N/A	N/A	1	2	3	4	5		ระดับ 4	5.00	5.00	3.50	0.14	ผ่านการตรวจสอบจากกลุ่มส่งเสริมเครือข่ายฯ ของสวช.

มิติ/เป้าประสงค์	ตัวชี้วัด	น้ำหนัก (ร้อยละ)	หน่วยวัด	เป้าหมาย ปี 2553	ข้อมูลพื้นฐาน (Baseline data)			เกณฑ์การให้คะแนน					ผลดำเนินงาน ปี พ.ศ. 2553		ค่าคะแนน เต็ม	คะแนน เต็ม	ผลการประเมิน		ข้อสังเกต / ผลการดำเนินการ
								ต่ำ มาก	ต่ำ	ปกติ	ดี	ดี มาก	จำนวน /ระดับ	ร้อยละ			ค่า คะแนน ที่ได้ (Si)	ค่าคะแนน ถ่วง น้ำหนัก (Wi*Si)/1 00	
					2550	2551	2552	1	2	3	4	5							
	ตัวชี้วัดที่ 15 ระดับความสำเร็จของการรายงานการระดมทรัพยากรของวิทยาลัยชุมชน	3	ระดับความสำเร็จ	ระดับ 5	N/A	N/A	N/A	1	2	3	4	5		ระดับ 5	5.00	5.00	5.00	0.15	ผ่านการตรวจสอบจากกลุ่มส่งเสริมเครือข่ายฯ ของสวชช.
มิติที่ 4	การพัฒนาองค์กร	10													10.00	10.00	10.00	0.50	
	ตัวชี้วัดที่ 16 ระดับความสำเร็จของแผนจัดการความรู้เพื่อสนับสนุนประเด็นยุทธศาสตร์ของสำนักบริหารงานวิทยาลัยชุมชน หรือวิทยาลัยชุมชน	4	ระดับความสำเร็จ	ระดับ 5	N/A	N/A	1	1	2	3	4	5		ระดับ 5	5.00	5.00	5.00	0.20	ผ่านการตรวจสอบจากฝ่ายเลขาคณะทำงาน KM ของสวชช.
	ตัวชี้วัดที่ 17 ระดับความสำเร็จของการจัดการกระบวนการพัฒนาศักยภาพผู้เรียนก่อนเข้าเรียนในระดับอนุปริญญาของวิทยาลัยชุมชน	6	ระดับความสำเร็จ	ระดับ 5	N/A	N/A	N/A	1	2	3	4	5		ระดับ 5	5.00	5.00	5.00	0.30	ใช้ข้อมูลการรายงานของวิทยาลัยชุมชน
รวม		100													95.00	95	89.92	4.72	